

Expérimentation PCAET / BRUIT

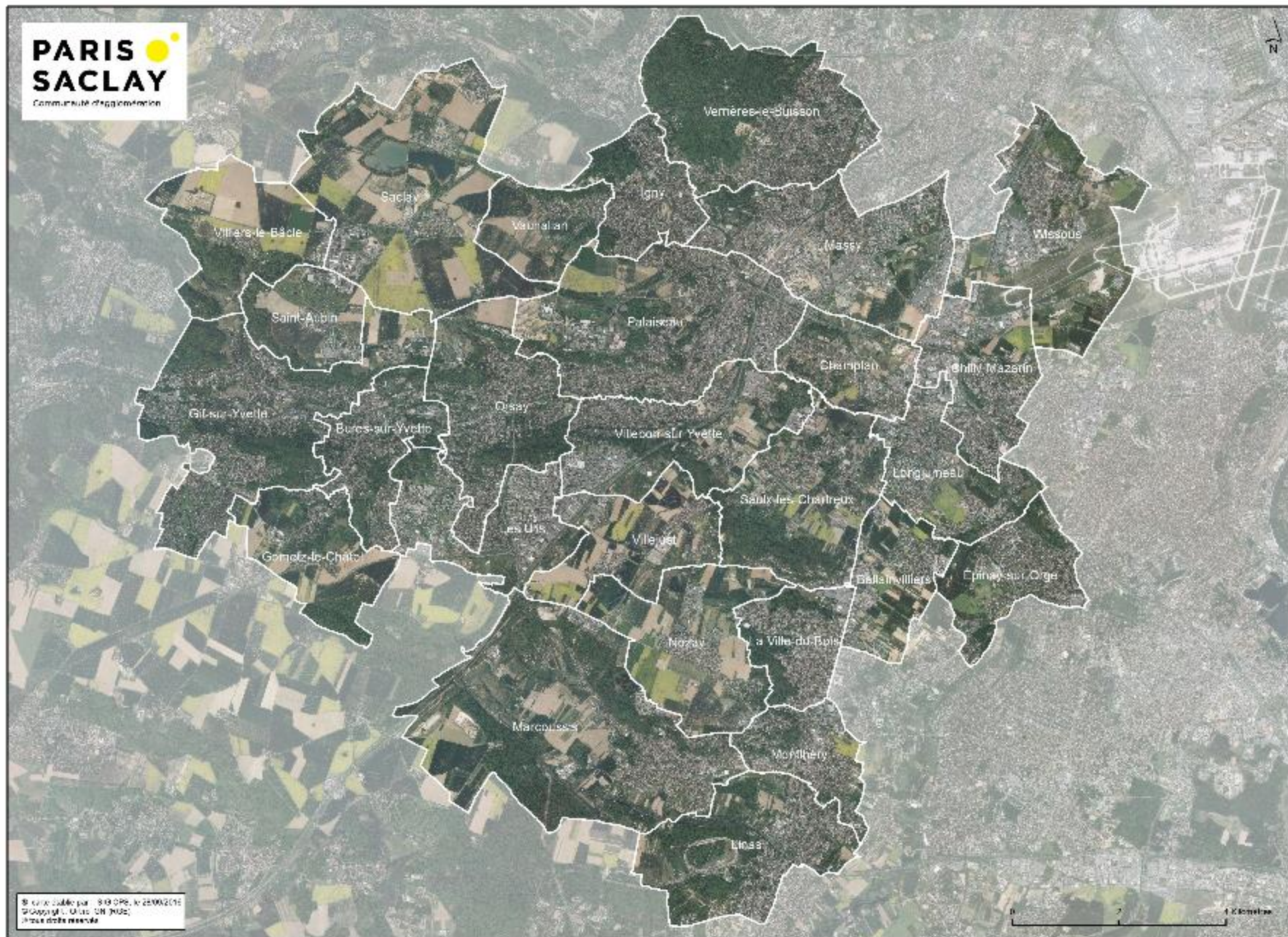
Présentation synthétique des projets des territoires

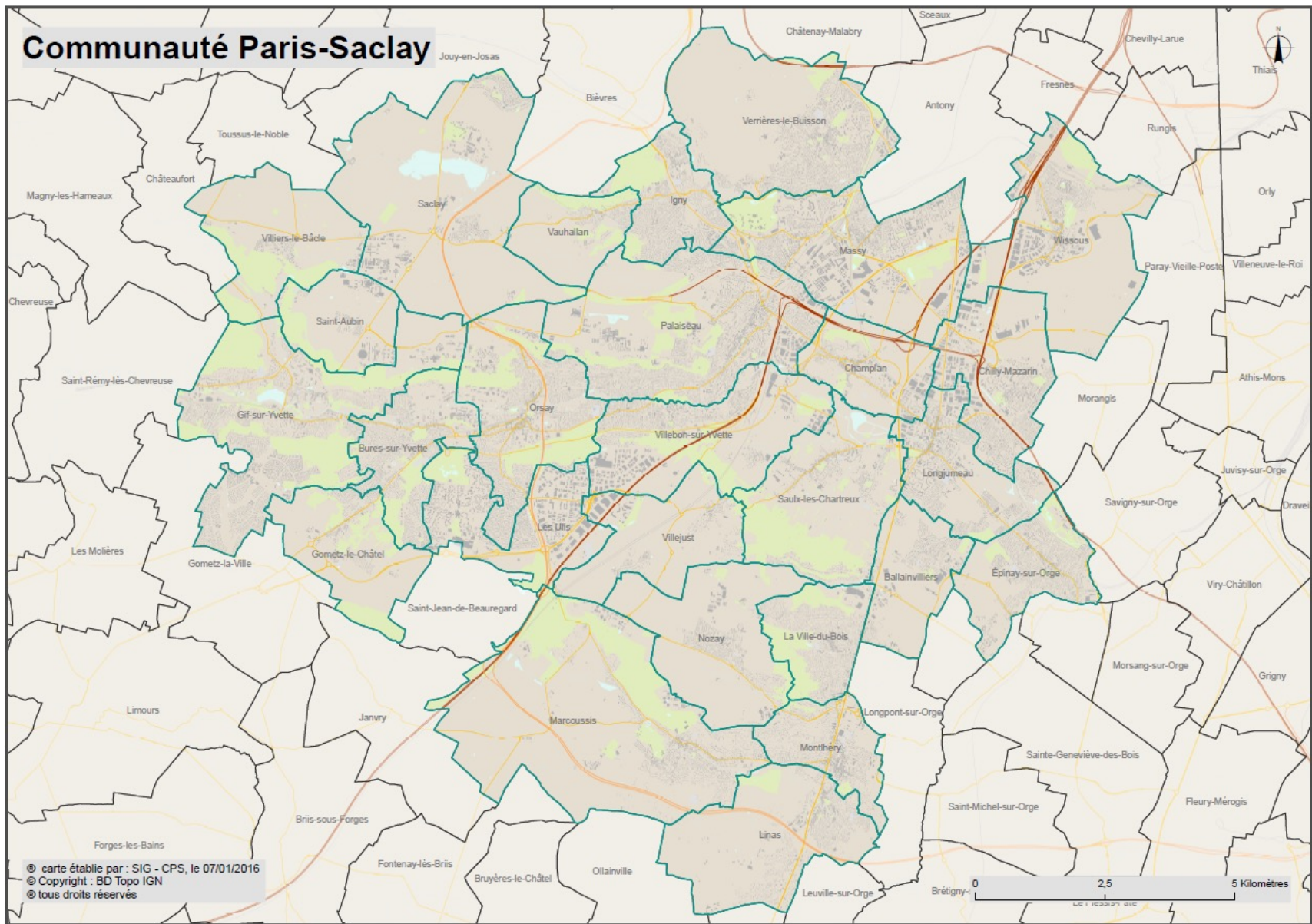
Communauté d'agglomération Paris Saclay

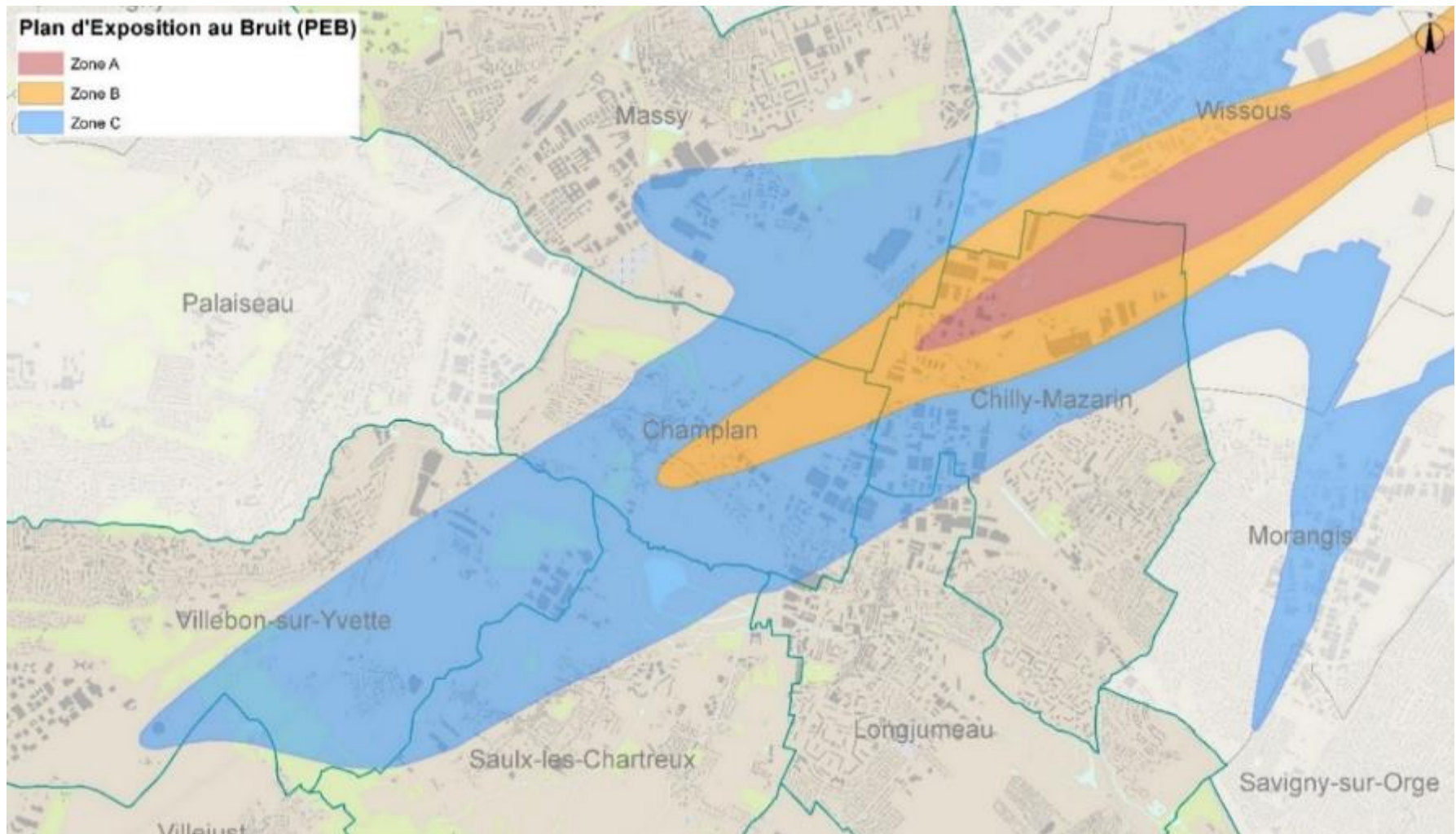


Description du projet

| | | |
|------------------------------|---|--|
| Intitulé | Projet ALABRI : Aide à La décision en matière d'exposition à la pollution de l'Air, au Bruit et à la Réduction des nuisances | |
| Libellé | Mise en place d'un outil d'observation, de conseil et d'aide à la décision, en matière de nuisances en lien avec les problématiques d'aménagement durable | |
| Elu porteur du projet | Christian LECLERC, conseiller communautaire délégué aux Nuisances Environnementales, maire de Champlan | |
| Pilote | Lorraine WEISS, responsable Agriculture et Environnement | |
| Territoire | <ul style="list-style-type: none"> • 300 000 hab. • 180 000 emplois | <ul style="list-style-type: none"> • communauté d'agglomération (fusion au 1^{er} janv. 2016 des CA Europ'Essonne et CA Plateau de Saclay, des communes de Verrières le Buisson et Wissous) • 27 communes • superficie 187 km² |





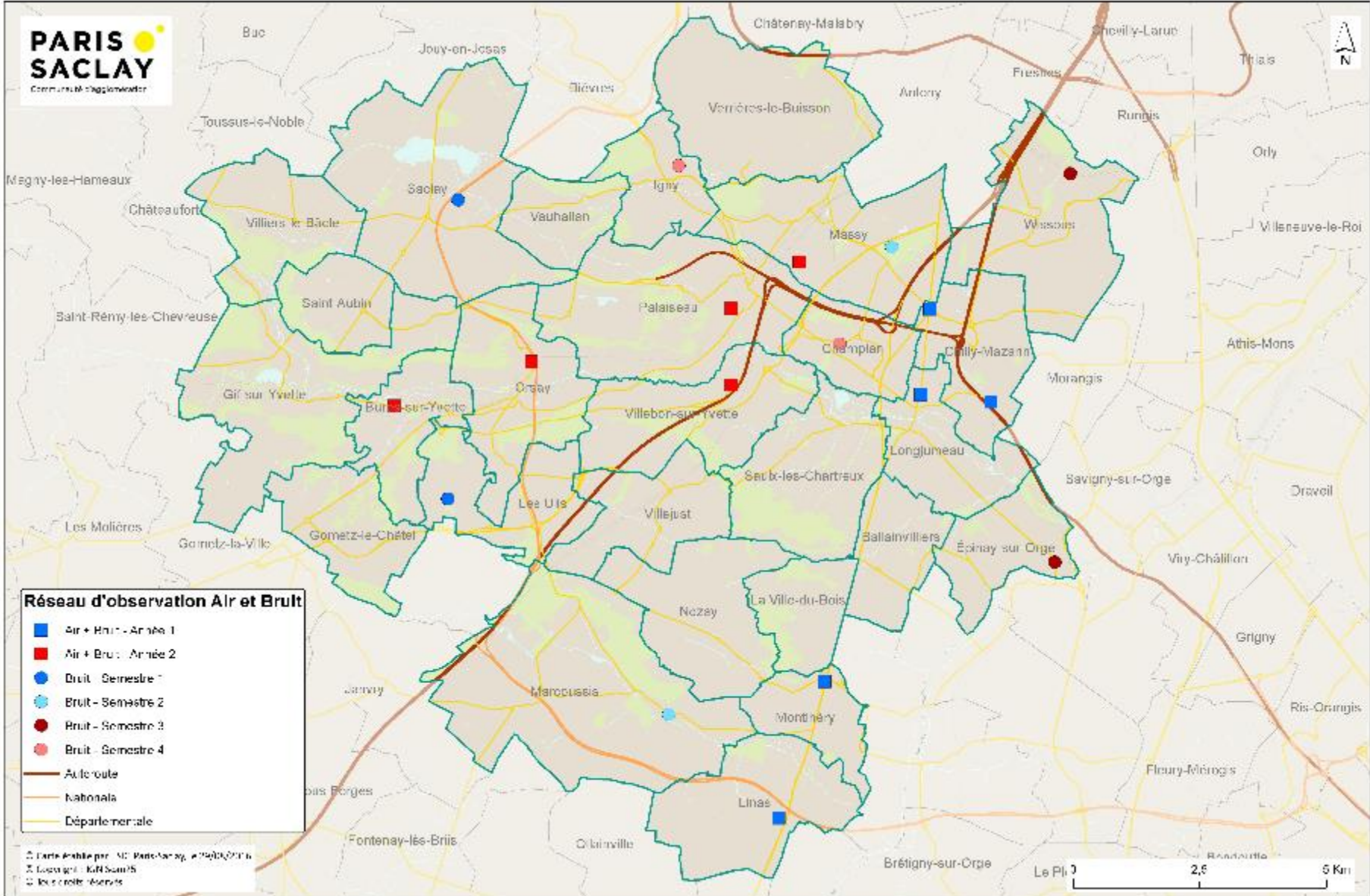


Aspects stratégiques

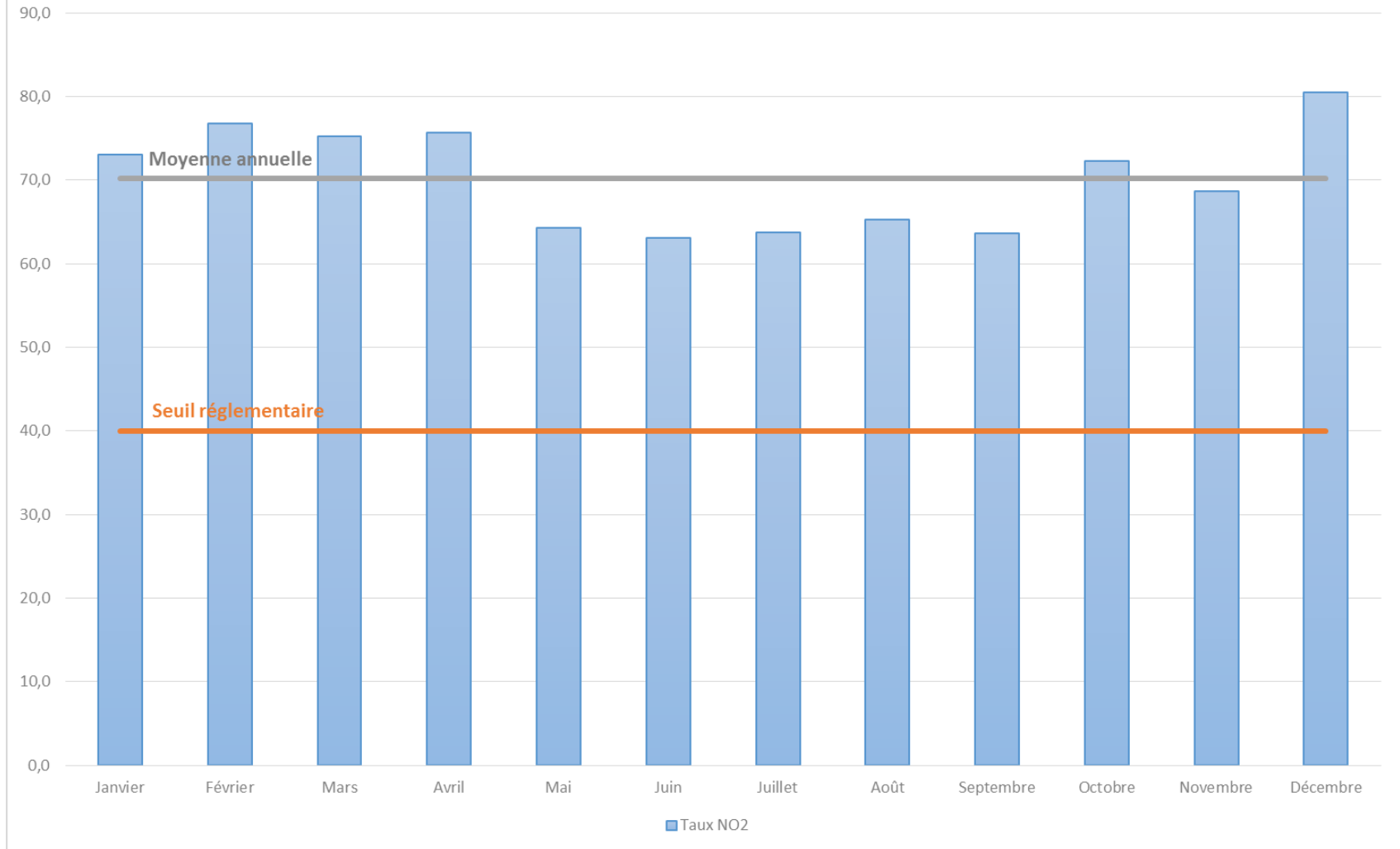
| | | |
|---|---|--|
| <p>PCAET</p> | <ul style="list-style-type: none"> • compétence : CA • existant : Plateau de Saclay et Europ'Essonne = bilan des émissions de GES et PCET, sur les volets Patrimoine, Services et Compétences (2013) | <ul style="list-style-type: none"> • futur : PCAET pour 1^{er} janv.2018 (projet initié) - Priorités : <ul style="list-style-type: none"> - transports (notamment individuels) - habitat (via OPAH qui couvre l'ensemble du territoire) - ENR (via nouvelles opérations d'aménagement) |
| <p>PPBE</p> | <ul style="list-style-type: none"> • existant : Verrières-le-Buisson et Wissous : CSB + PPBE ; CAEE : CSB ;CAPS : CSB non approuvées | <ul style="list-style-type: none"> • futur : mieux caractériser et réduire globalement l'exposition au bruit |
| <p>Articulation PCAET / PPBE</p> | <ul style="list-style-type: none"> • articulation en cours ? : oui <p>Objectif : se doter d'un outil d'observation de la qualité de l'air et de l'exposition au bruit (observatoire) et concevoir un outil de valorisation des données et d'aide à la décision. Sous-actions :</p> <ul style="list-style-type: none"> • Observer les nuisances • Comprendre leur origine (en croisant sources de données, comme le trafic) • Intégrer l'exposition aux nuisances dès la conception des projets d'aménagements • Alimenter et préciser les projets des partenaires en faisant intégrer des éléments fiables en matière d'exposition aux nuisances • Evaluer les mesures de réduction des nuisances mises en œuvre • Informer les habitants / Portail Open-Data / Smart city | |

Aspects opérationnels

| | | |
|---|---|---|
| Actions concrètes prévues ou envisagées (notamment sur site pilote) ou actions centrales au projet | Mise en place d'un observatoire de la qualité de l'air et de l'exposition au bruit | |
| | Impact des infrastructures de transport : <ul style="list-style-type: none"> • RER B et C • RN20 • A6, A10, RN118 • Départementales en ville Secteur de renouvellement urbain à l'étude : <ul style="list-style-type: none"> • Quel est le niveau d'exposition aux nuisances ? • Comment définir le projet urbain dans ce secteur pour réduire cette exposition ? | Quartiers prioritaires : <ul style="list-style-type: none"> • Quel est le lien entre critères sociaux et exposition aux nuisances ? • Quel type de projet envisager pour améliorer la prise en compte de ce sujet dans les quartiers prioritaires et agir de manière convergente sur la qualité environnementale ? |



Taux NO2 - RN20 Montlhéry



Autres actions pouvant être rattachées à l'un des thèmes suivants :

| | Démarche PPBE |
|---|--|
| Transports propres et mobilité durable | <ul style="list-style-type: none">• Métro Ligne 18, Circulations douces |
| Performance énergétique, acoustique et aéraulique du bâti et des formes urbaines | <ul style="list-style-type: none">• OPAH : rénovation thermique qui va généralement de pair avec une réduction du bruit et une meilleure qualité de l'air intérieur. |
| Services écosystémiques urbains et aménagement durable (parcs, parking,...) | |